

디지털 기록계

R9600

가장 작으면서 많은 채널 정보를 담고 기록하고
모니터링하는 기능이 담긴 데이터로거



Supmea

왜 **Supmea** R9600인가

언제 어디서나! 모니터링이 필요한 그 어디에서도, R9600!



입력 채널

최대 18채널 input 지원
(4-20mA/0-10V/TC/RTD)



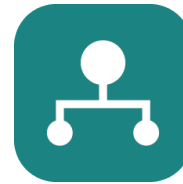
USB 백업

Daily Backup 기능으로
매일 USB로 자동 백업



디스플레이

다양한 방식으로
데이터 구성이 가능



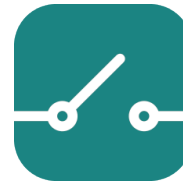
RS485 통신 지원

원거리 모니터링
(소프트웨어 지원)



똑똑한 알람 설정

1차 알람과 2차알람을
각각 설정



relay 출력

4개 relay 출력 지원
(스위치 ON·OFF)



센서 전원용 24V

트랜스미터 전원용 24V
출력을 지원 (150mA)



01 입력 채널

최대 18 채널에 데이터 입력이 가능합니다



전류 (mA)	전압 (V)	열전대 (TC)	백금 저항 (RTD)
4~20mA 0~20mA 0~10mA	1~5V 0~10V 0~5V 0~20mV -20~20mV 0~100mV	K type T type B type E type J type S type R type N type	PT100 Cu50

02 USB 데이터 백업

기록계에 저장된 데이터를 USB 메모리에 backup 할 수 있습니다



Daily Backup 기능으로
매일 USB로 자동 백업!
(AM 2:00)

16GB 메모리 사용 시
수년간
데이터 저장 가능



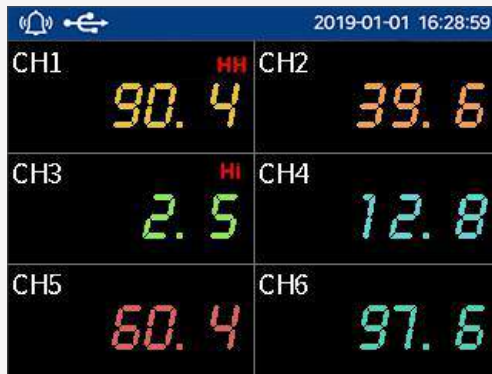
*USB 포트 확대!

03 디스 플레이

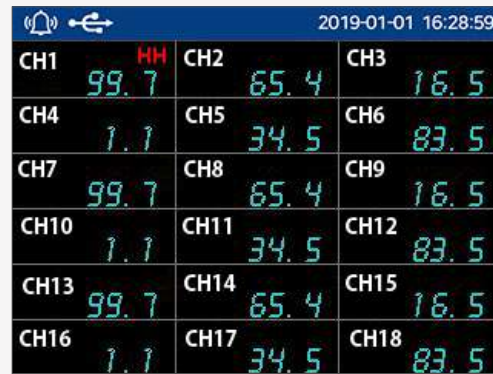
다양한 방식으로 화면에 데이터 구성이 가능합니다



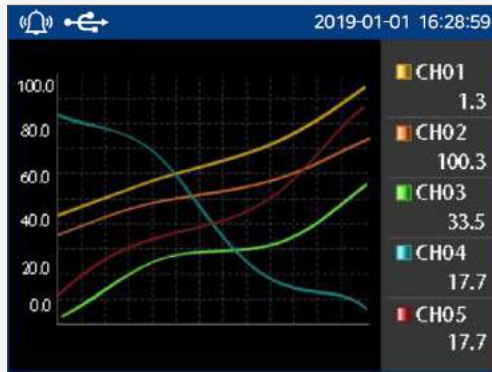
· 디지털 화면



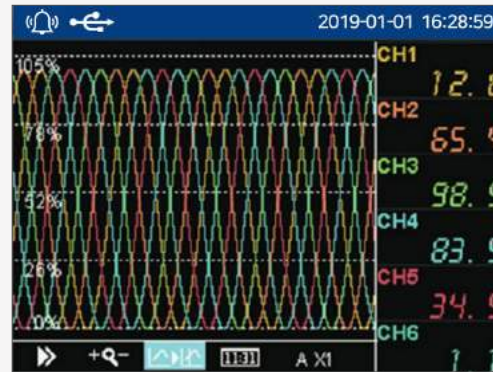
· 디지털 다채널 화면



· 리얼 타임 트렌드 화면



· 히스토리 트렌드 화면



· 바 그래프 화면 (수직)



· 바 그래프 화면 (수평)

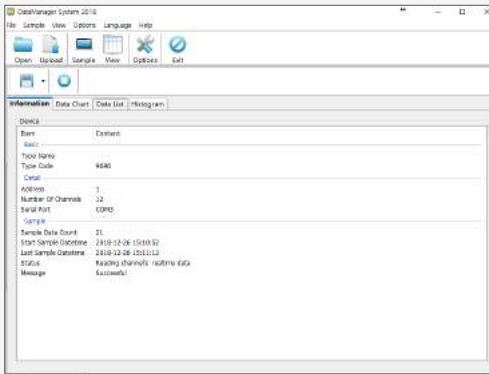


04 전용 소프트웨어

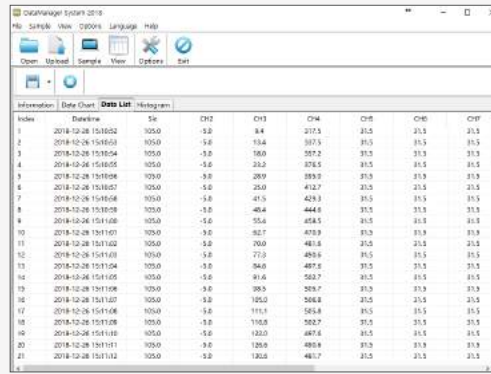
전용 소프트웨어는 RS485 방식으로 데이터를 전송하기 때문에 보다 멀리 있는 PC에 연결하여 실시간 모니터링이 가능합니다.



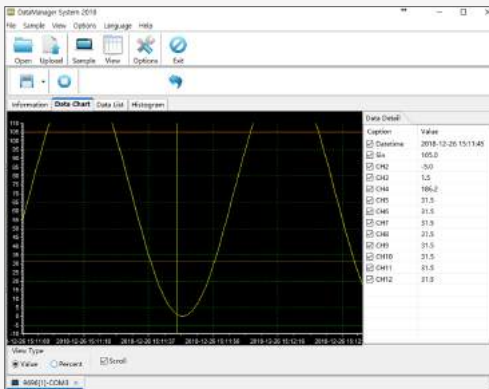
· 정보



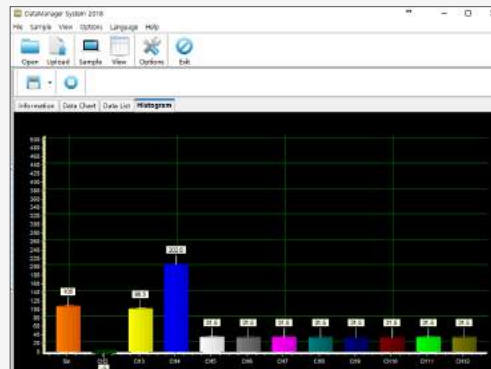
· 차트



· 그래프



· 바 그래프

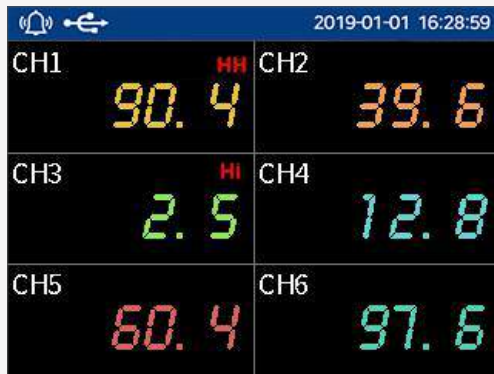


05 똑똑한 알람 설정

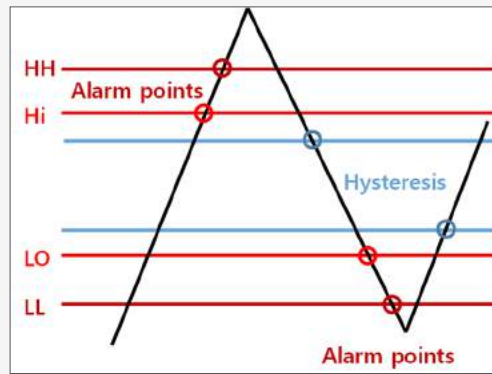


상한 값/하한 값에 대해서
1차 알람(Hi, LO)과 2차 알람(HH, LL)을 각각 설정할 수 있습니다.

· 디지털 화면



· 상한 값/하한 값 지점



06 relay 출력



알람 값을 4개에 relay 스위치로 On/Off 제어가 가능합니다.



07 센서 전원용 24V 출력

트랜스미터 전원용 24V 출력을 지원하여
별도 SMPS 없이 트랜스미터 전원을 사용할 수 있습니다. (150mA)



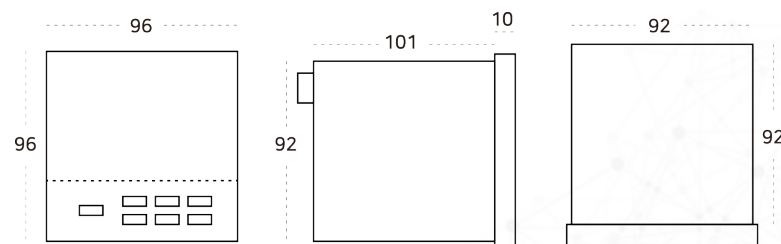
제품 상세 스펙

왜 **Supmea** R9600인가

뛰어난 데이터로거, R9600을 파헤친다!



- 제품명 디지털 기록계 R9600
- 채널 4, 6, 12, 18 Ch
- 저장/측정 주기 1s, 2s, 5s, 10s, 15s, 30s, 1m, 2m, 5m, 10m, 30m, 60m / 1s
- 전원 공급 176~264Vac (47~63Hz)
- Relay 출력 4Ch relay, 250Vac(2A)
- 센서 전원 출력 24Vdc (150mA)
- 통신 RS485 (Modbus RTU)
- 인터페이스 USB 백업 (Add Daily Backup function), 외부 USB Port
- 디스플레이 3.5 inch TFT color LCD (320 x 240 pixels)
- 소비 전력 20VA
- 사용 온도/습도 0~50°C / 10~85%RH (결로가 없는 상태)
- 내장 메모리 48MB (약7,689,600개, 12Ch,10초 저장 시 약 74일)
- 제품 크기 제품 사이즈 : 96mm×96mm×96mm / 매립 사이즈 : 92mm×92mm



패널 두께 1.5mm~6.0mm

제품 무게 0.37kg

제품 상세 스펙

왜 **Supmea** R9600인가

뛰어난 데이터로거, R9600을 파헤친다!



Input	Range	Measurement accuracy (%FS)	Display resolution
DCV	1-5 V	±0.1	1mv
DCA	(4~20)mA	±0.2	1mv
	(0~20)mV, (-20~20)mV, (0~100)mV	±0.2	1mv
Input (Thermocouple type)	Range (°C)	Measurement accuracy (°C)	Display resolution
B	600 ~ 1800	±2.4	0.1°C
E	-200 ~ 1000	±2.4	0.1°C
J	-200 ~ 1200	±2.4	0.1°C
K	-200 ~ -100	±3.3	0.1°C
	-100 ~ 1300	±2.0	0.1°C
S	-50 ~ 100	±3.7	0.1°C
	100 ~ 300	±2.0	0.1°C
	300 ~ 1600	±1.5	0.1°C
T	-200 ~ -100	±1.9	0.1°C
	-100 ~ 380	±1.6	0.1°C
R	-50 ~ 100	±3.7	0.1°C
	100 ~ 300	±2.0	0.1°C
	300 ~ 1600	±1.5	0.1°C
N	-200 ~ 1300	±3.0	0.1°C
Input	Range (°C)	Measurement accuracy (°C)	Display resolution
Cu50	-50 ~ 140	±1.0	0.1°C
Pt100	-200 ~ 800	±1.0	0.1°C

제품 구성

Supmea R9600

제품 구성 상품 안내!

제품 구성 본체, 사용 설명서, 정품 인증서, USB 메모리

